

Role of Those Living at the Foot of the Volcano

~Handing down the Wisdom to the Next Generation~

火山山麓に暮らす者の役割

~次世代につたえる~

The Curator of Mimatsu Masao Memorial Museum

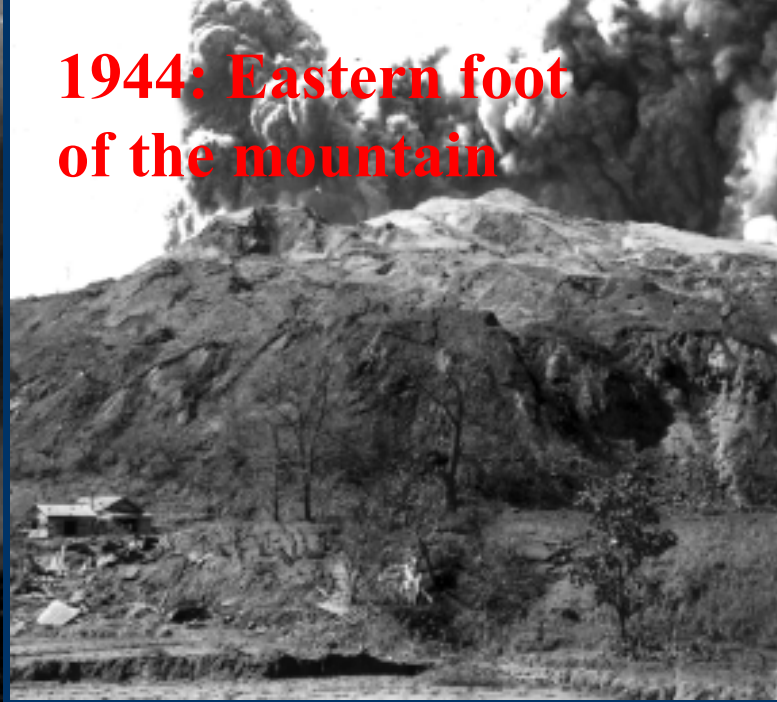
Saburo Mimatsu

三松正夫記念館 三松三朗

1910: Northwestern foot of the mountain



1944: Eastern foot of the mountain



1977: Summit



2000: Western foot of the mountain



Mt. Usu 4 eruption in the 20th century

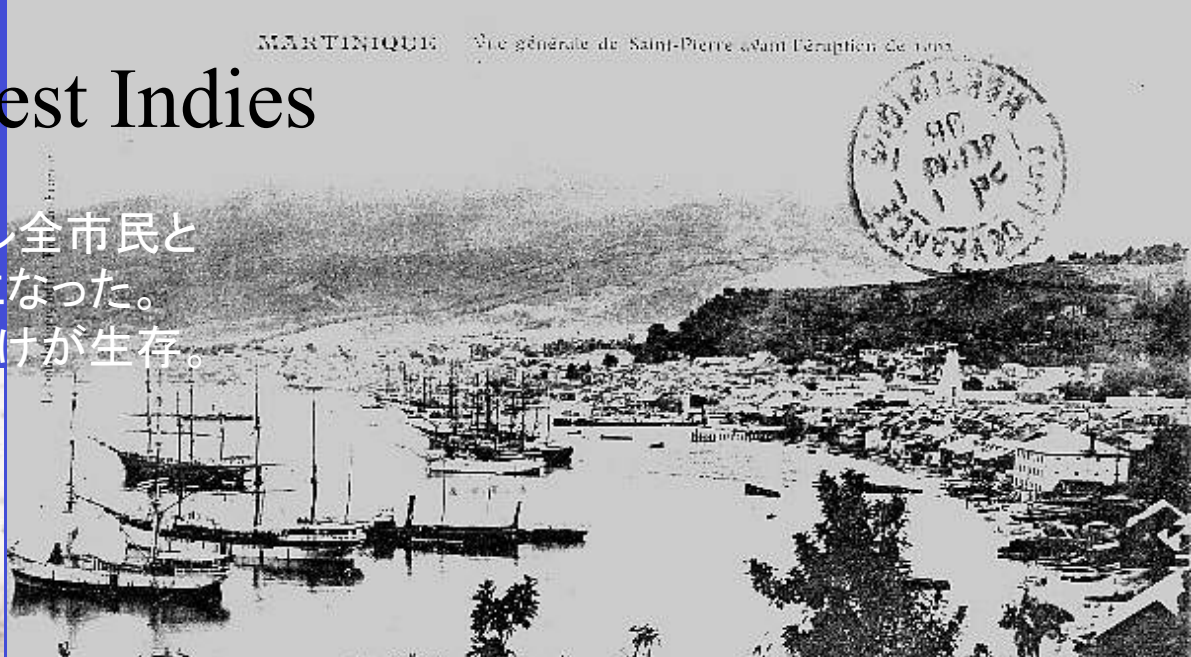
Mt. Usu and Volcanology



Mt. Usu in Year 1902

Martinique Island West Indies

モンレー火山(1397m)の悲劇
1902年、火砕流災害でサンピエール全市民と
観光客・船員など29,000人が犠牲になった。
皮肉にも石牢留置の死刑囚一人だけが生存。



MARTINIQUE Vue générale de Saint-Pierre (San-Pétrapien) de 1893

MARTINIQUE St. PIERRE Vue prise de la Rue Victor-Hugo près la Place du Mouillage

Rue Port-de-France.

Izu Torishima (approx. 394m above sea level)

August 1902 major eruption

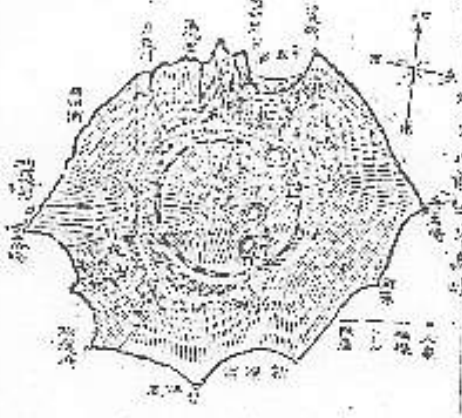
東京日日新聞

明治三十五年九月一日 號外

8月上旬から噴火が始まり、月末迄継続。中央火口丘を粉碎、800×300mの大火口を生成。噴火直前の船便で離島の1人を除き、全島民125名行方不明。

北島島噴火 符見録

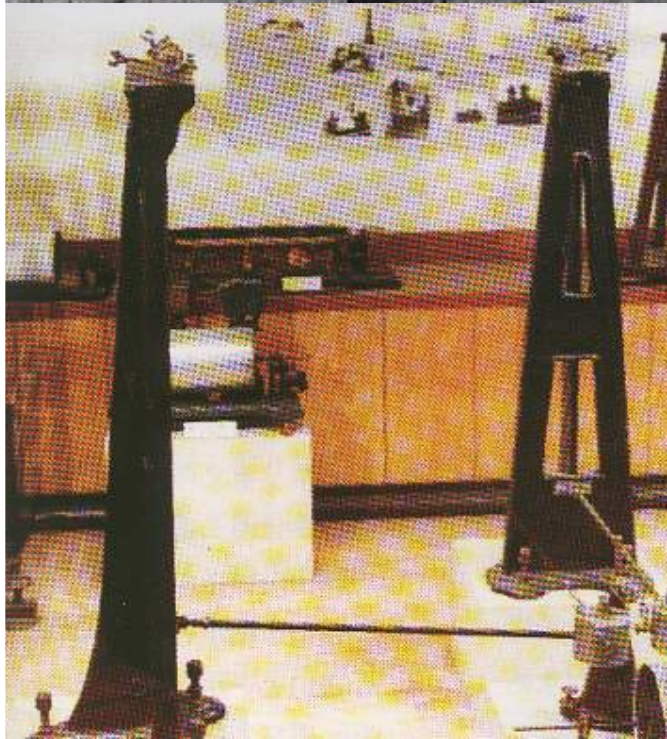
八月二十二日、北島島噴火、中央火口丘を粉碎、大火口を生成。噴火直前の船便で離島の1人を除き、全島民125名行方不明。



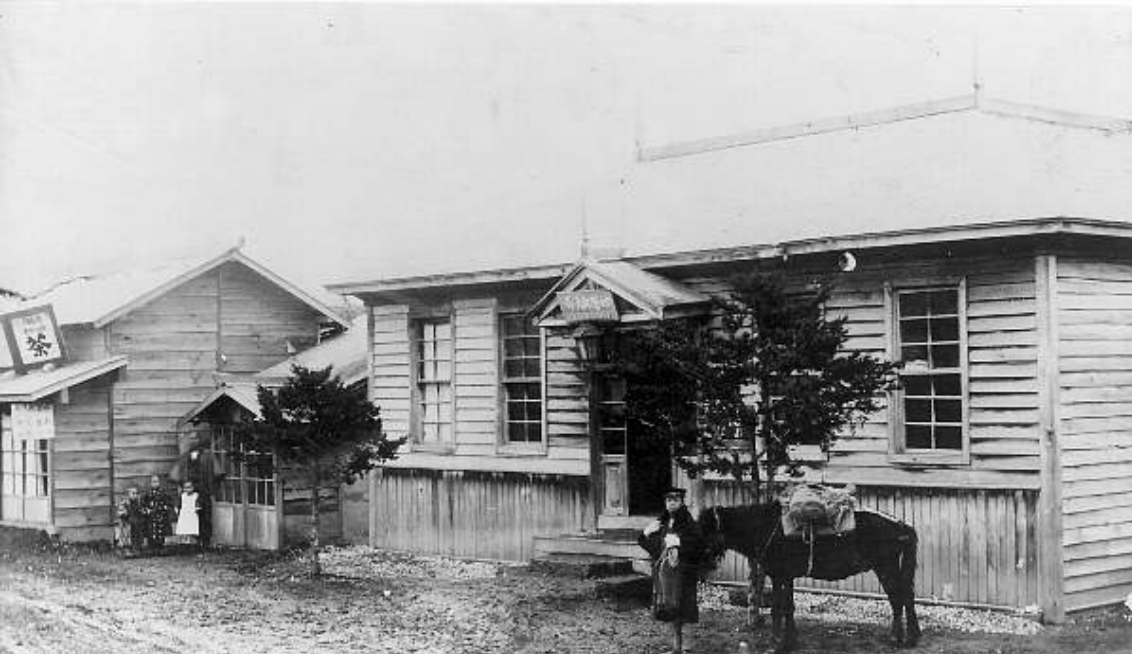
日本活火山総覧(第三版)より 2002,8,12撮影



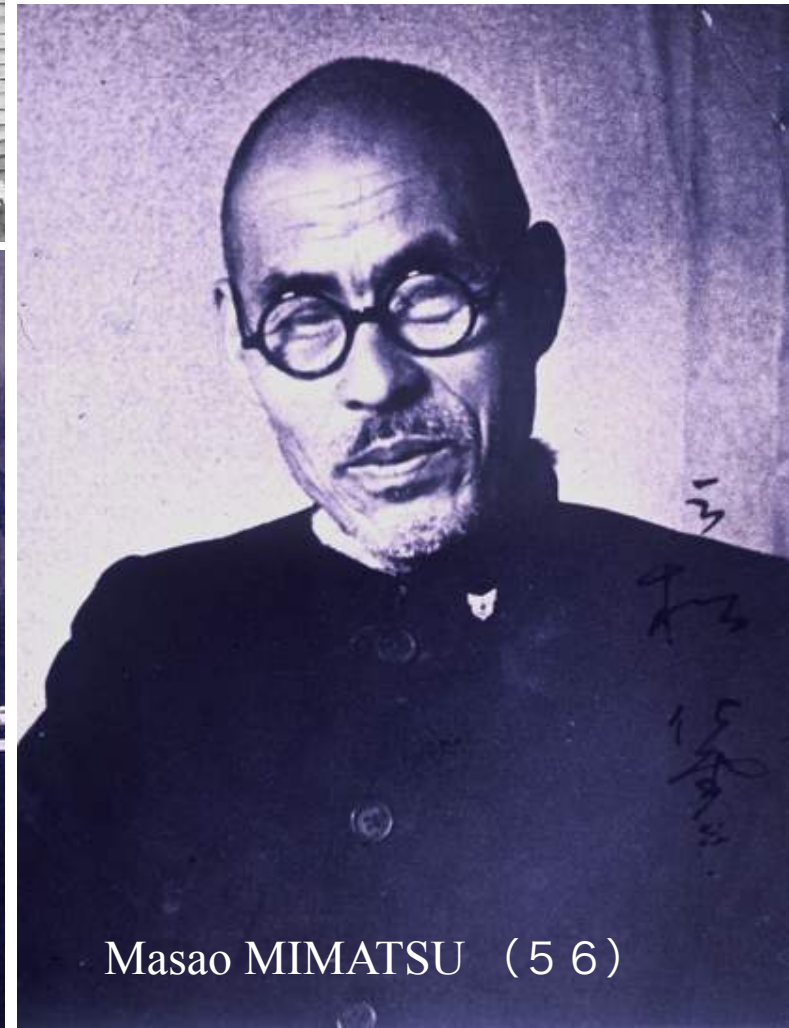
Prof. Husakichi OMORI
of Tokyo Univ.



Masao MIMATSU (22)



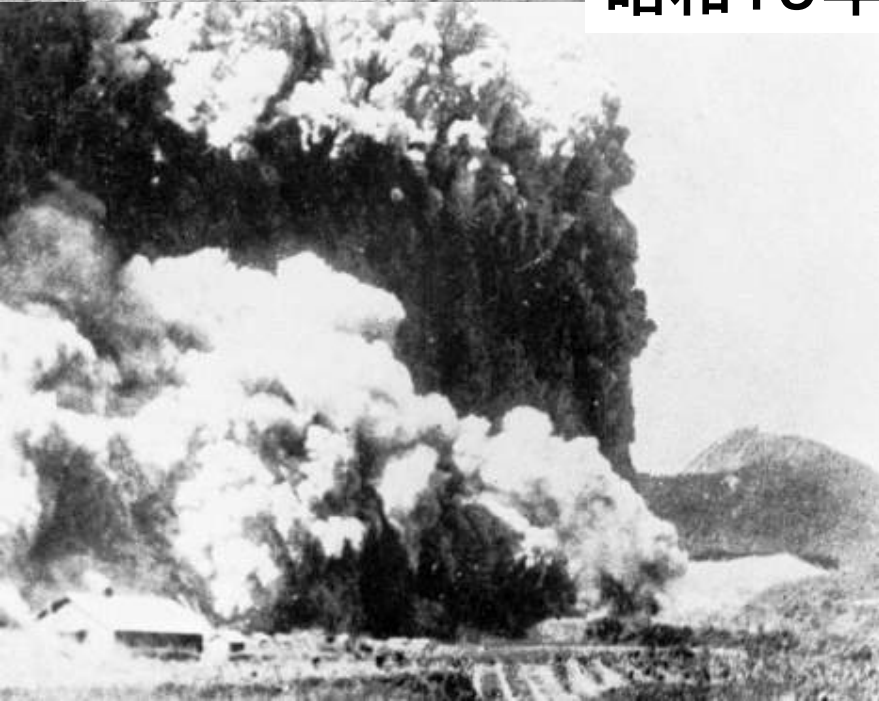
Lived everyday peacefully as a postmaster until early evening of December 28, 1943



Masao MIMATSU (56)



昭和19年(1944)



2 Major natural disasters during WW2

Jan. 13, **1944** **Mikawa Earthquake** (M. 6.8)
Dec. 7, **1944** **Tounankai Earthquake** (M. 7.9)

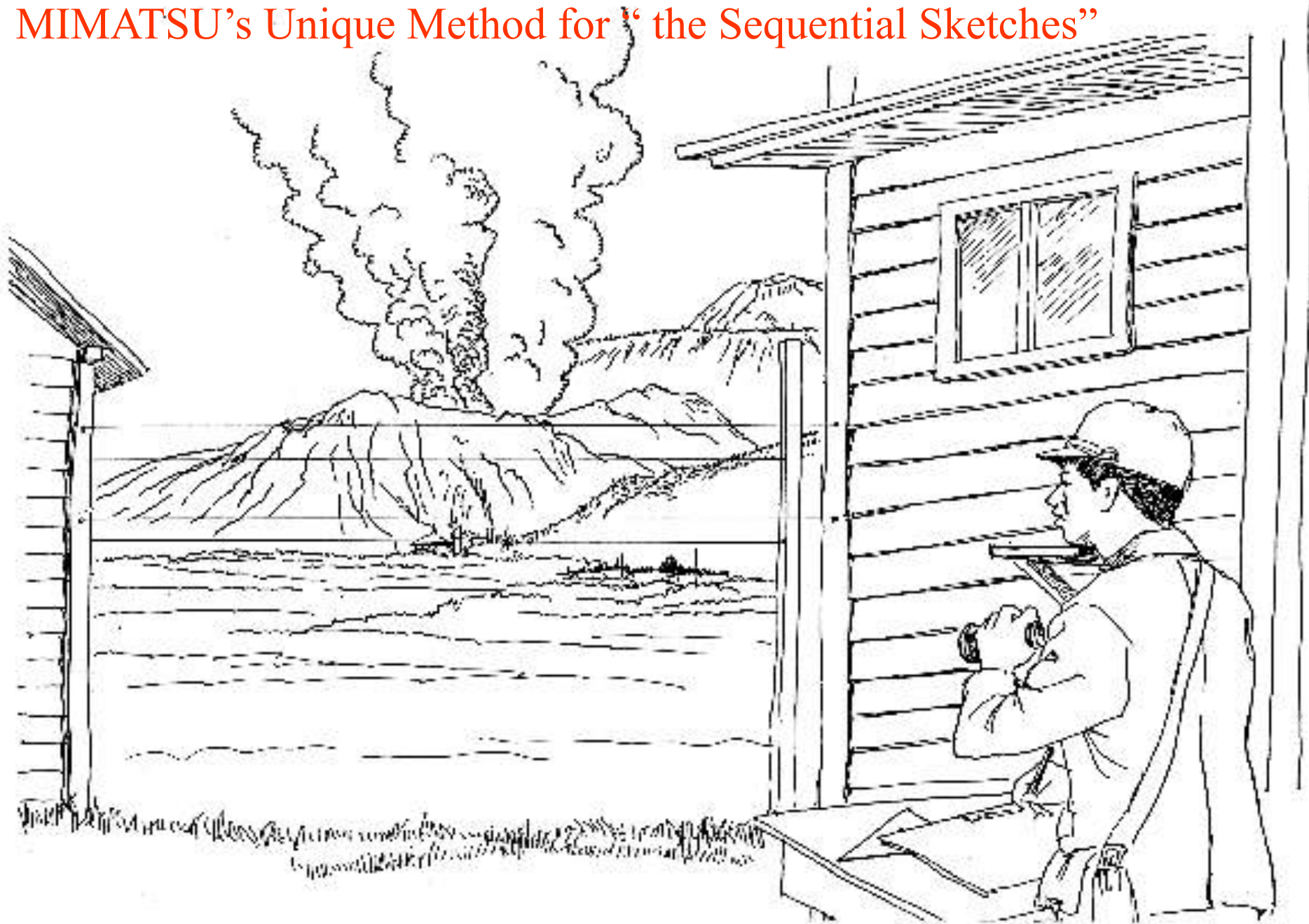
Due to the extensive damages of the military arsenal there was no detailed record of the damage situation in the national policy, making it difficult to target the triple major earthquakes and the possible connection with the Tokai earthquake in the near future.

Dec, 28, **1943** – Sept. 20, **1945**

Mt. Usu activity
Birth of Mt. Showa Shinzan

Detailed records of the volcanic activity through the personal effort of the local postmaster was done in secret because of the strict media blackout. The records of 7 eruption activities from year 1663 onwards exists → **Result of Year 2000 eruption response**

MIMATSU's Unique Method for "the Sequential Sketches"



Before the Eruption

O-Usu Dome

有珠火山

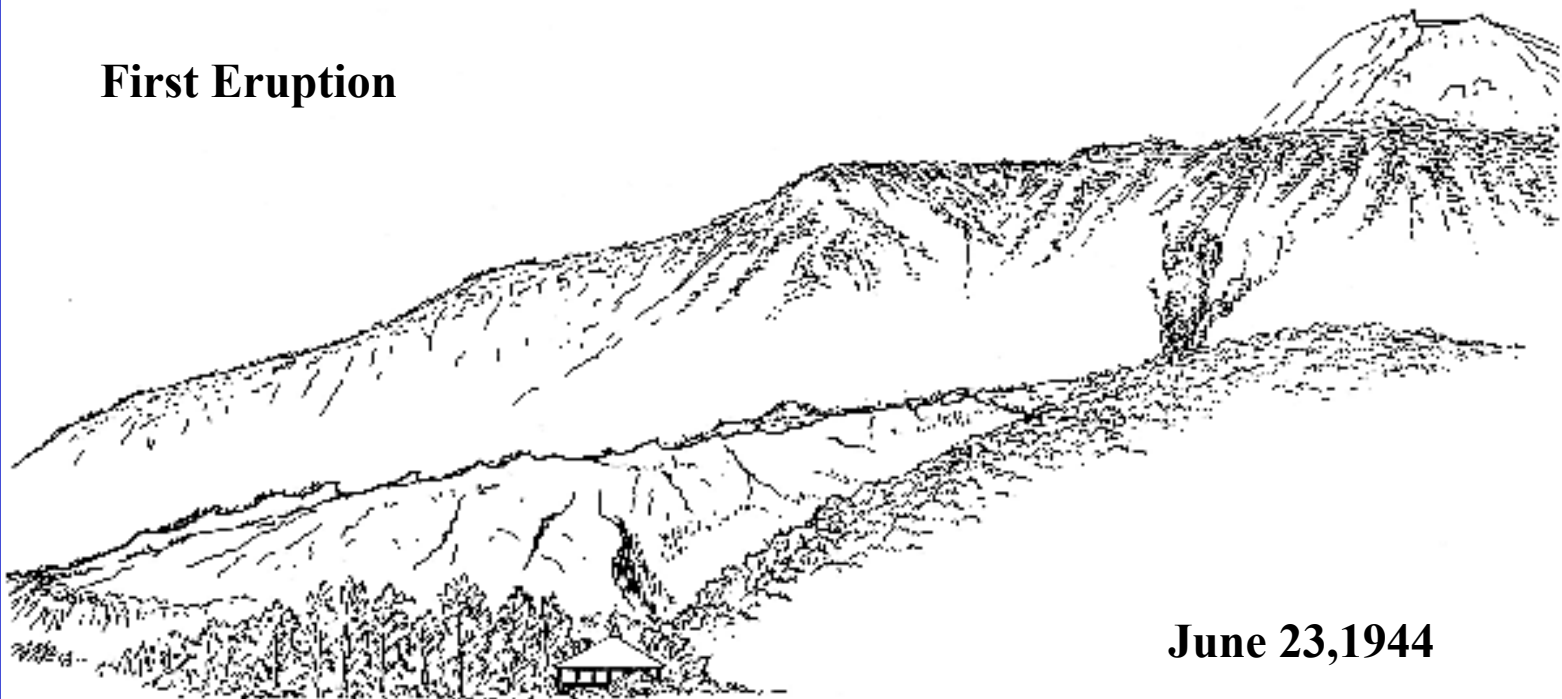
ドンコロ山

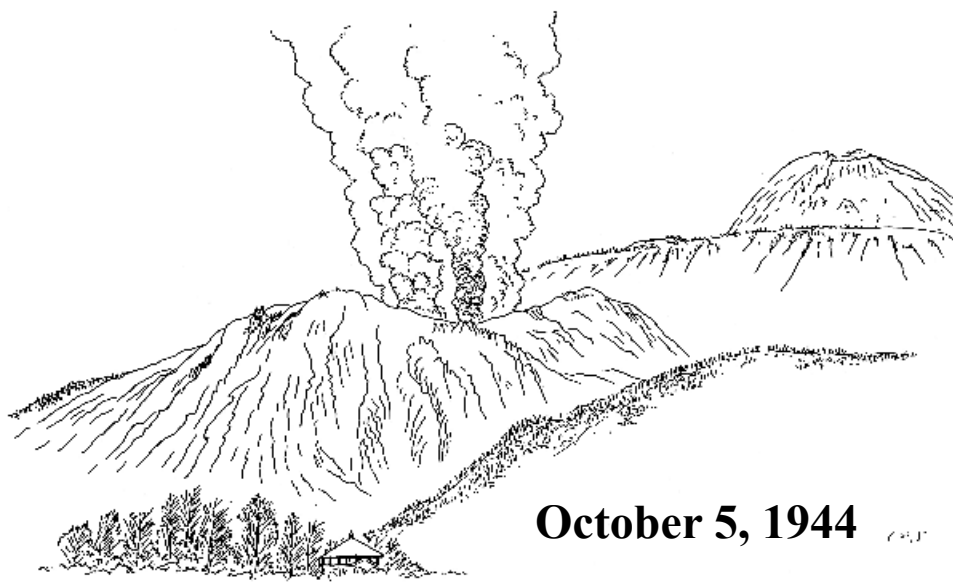
北野村字九万坪台地

May 1, 1944

First Eruption

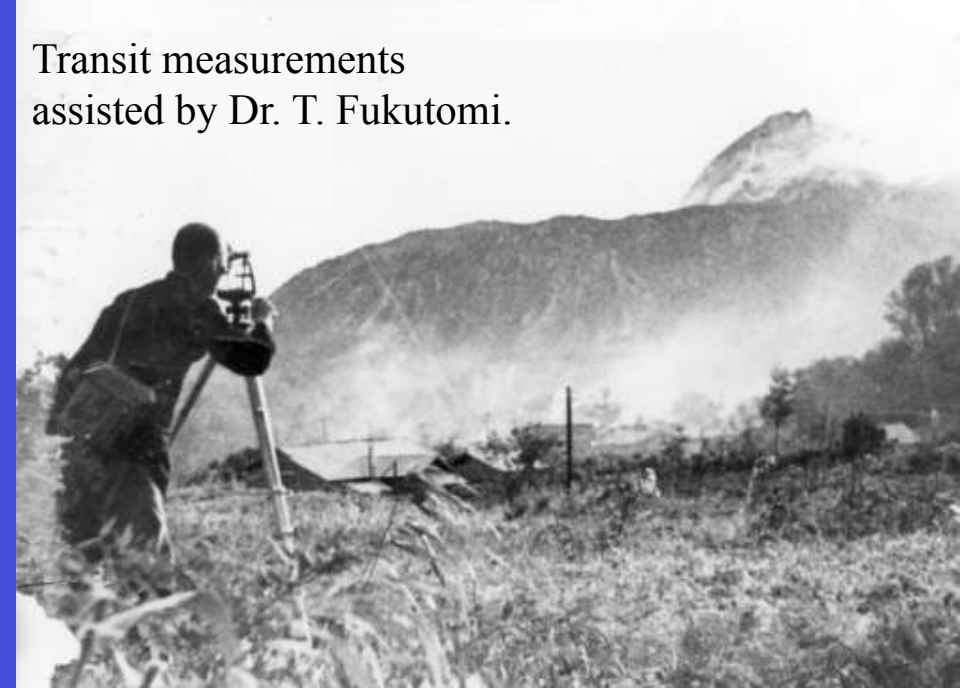
June 23, 1944



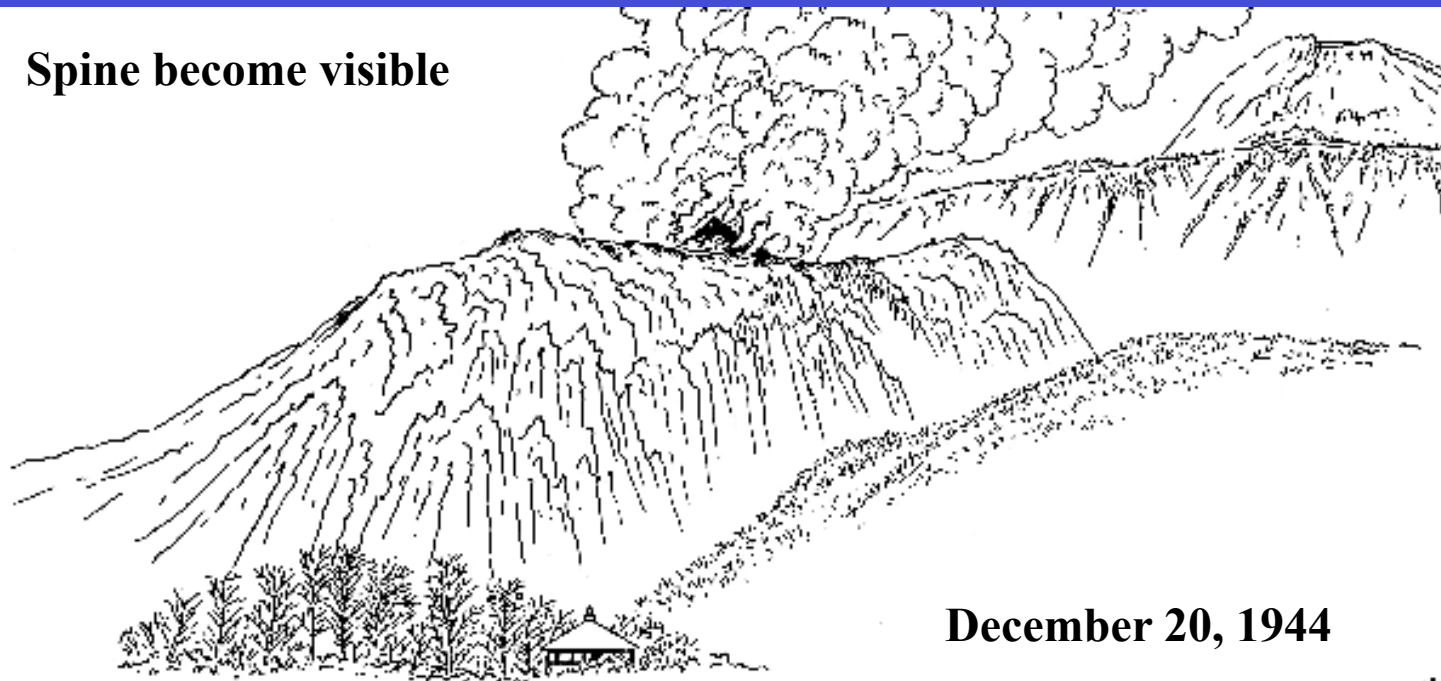


October 5, 1944

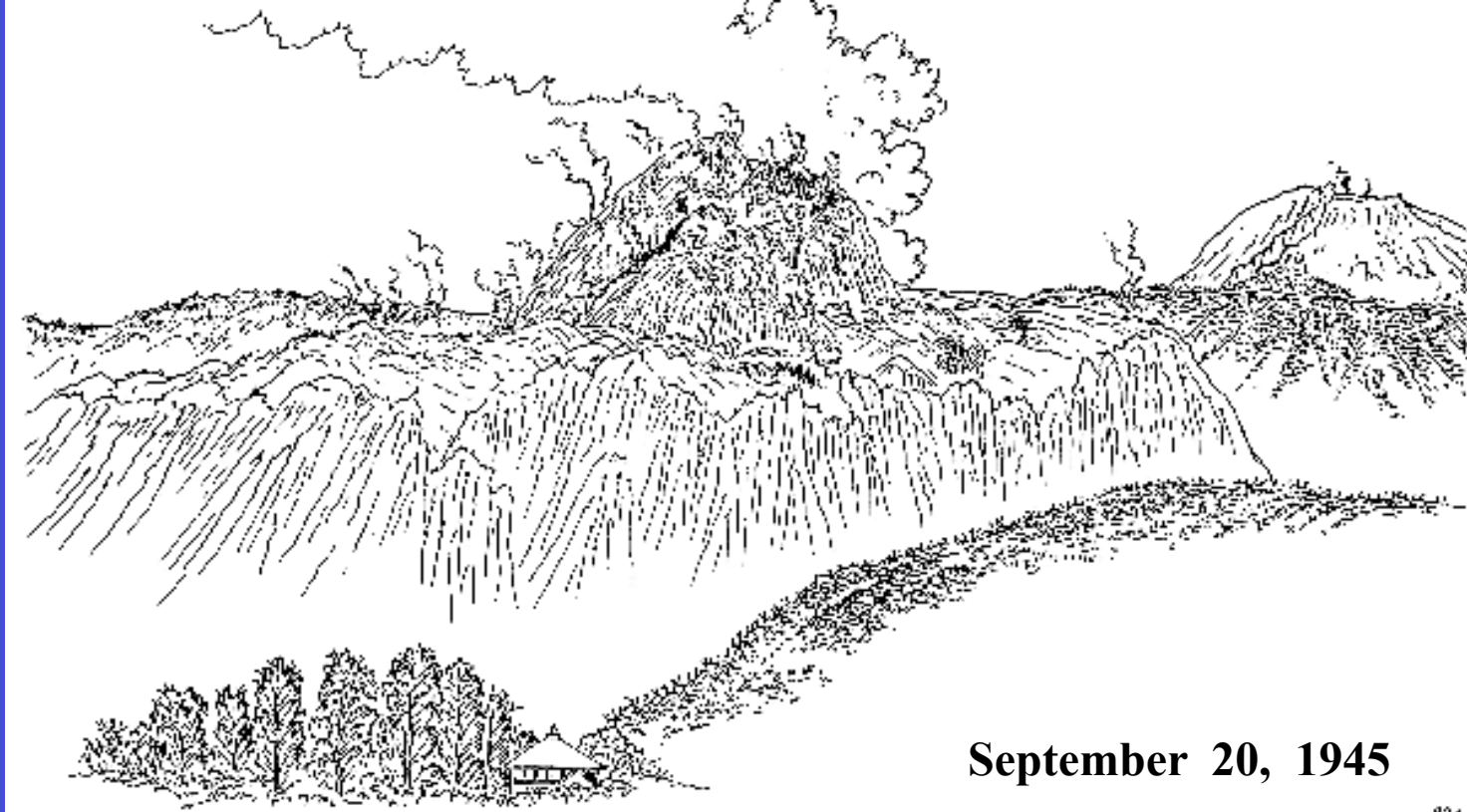
Transit measurements
assisted by Dr. T. Fukutomi.



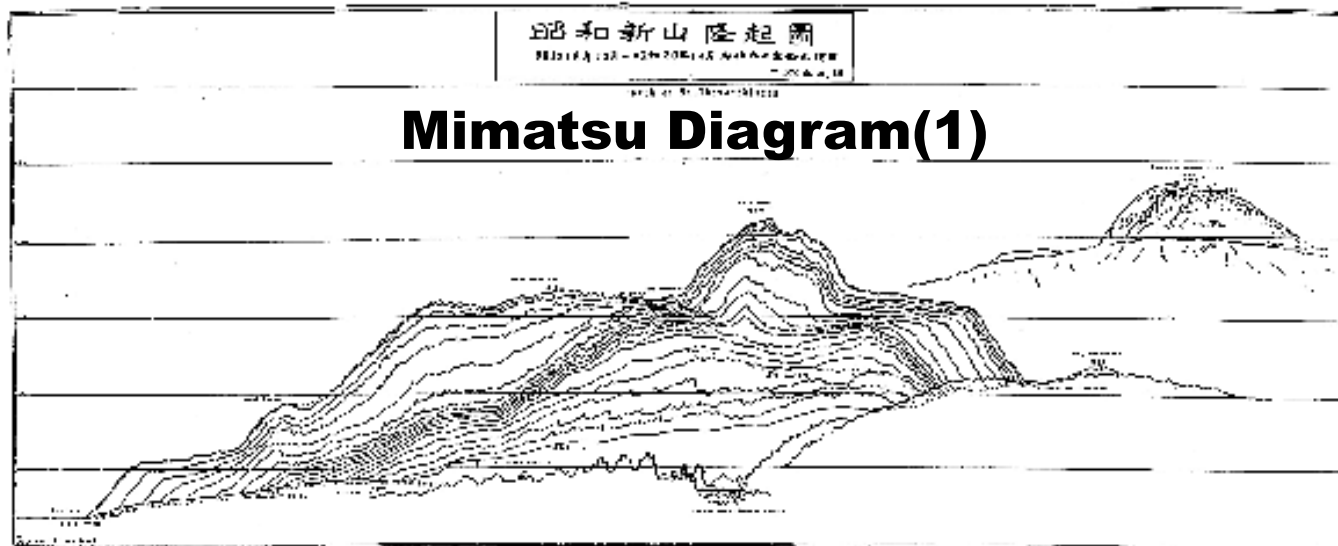
Spine become visible



December 20, 1944



September 20, 1945



有珠火山の寄生火山や噴火口列から推定される構造弱線(三松正夫仮説：1948)

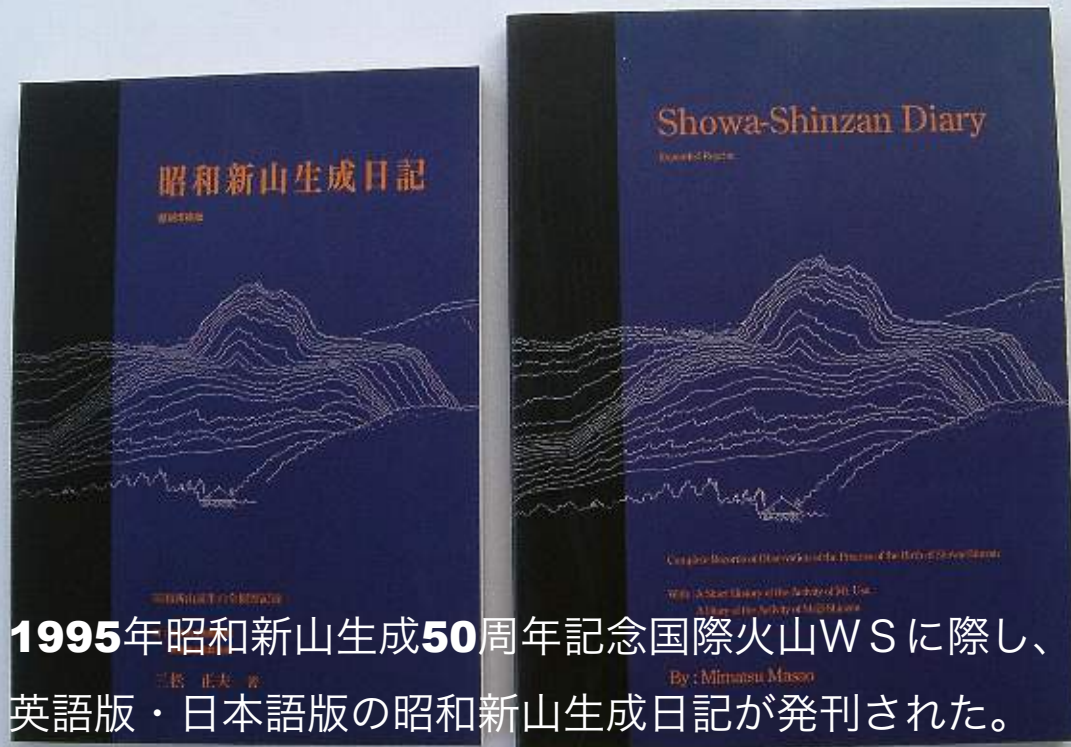




Diary of Mt. Showa Shinzan formation **1962** に
北海道で開催された **IAV** シンポジウムの
昭和新生山巡検資料として自費出版された。



Masao MIMATSU's Field Notes



1995年昭和新生山生成**50**周年記念国際火山WSに際し、
英語版・日本語版の昭和新生山生成日記が発刊された。

Aug 6, 1977 20:00



Fire Works Festival

Aug 7, 1977 9:12



Oct 24, 1982 ~ Feb 28, 1983 (8 lectures and 1 field excursion)

Volcano Learning Program for Adults

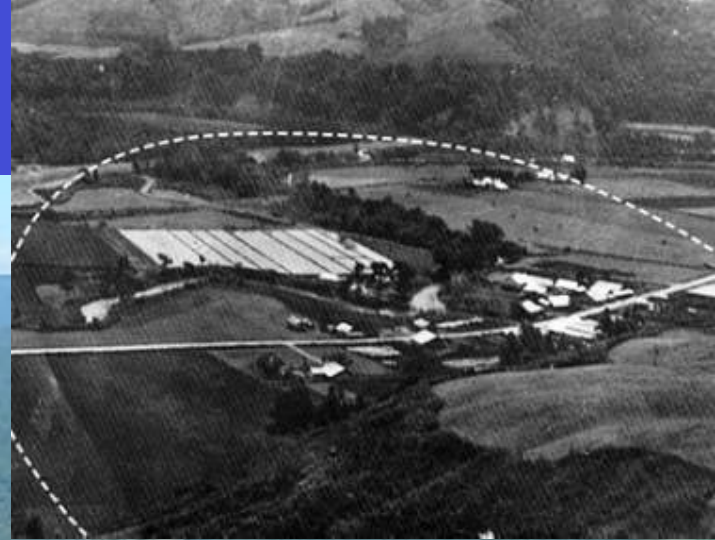


北海道大学市民公開講座

Promoted by Sobetsu Educational Boards

Supported by Usu Volcano Observatory of Hokkaido University

Eruption and birth of a volcano ⇒ Disaster
⇒ Blessing



Destructive and regenerative
power of the earth



1910



1931



1995

The History of Development on Toya-ko Hot Spa Area

U-kun crate (left) and Su-chan crater (right)



Extensive Rock / Mud-ball fall
2000 Eruption of Mt. Usu
Apr 15, 2000 by H. Okada
Usu Volc. Obs., Hokkaido Univ.



Eruption in 2000, with no casualties

Invading Hot Mudflow
2000 Eruption of Mt. Usu
Apr 9, 2000 by H. Okada
Usu Volc. Obs., Hokkaido Univ.



By reason of handling down the wisdom to the next generation

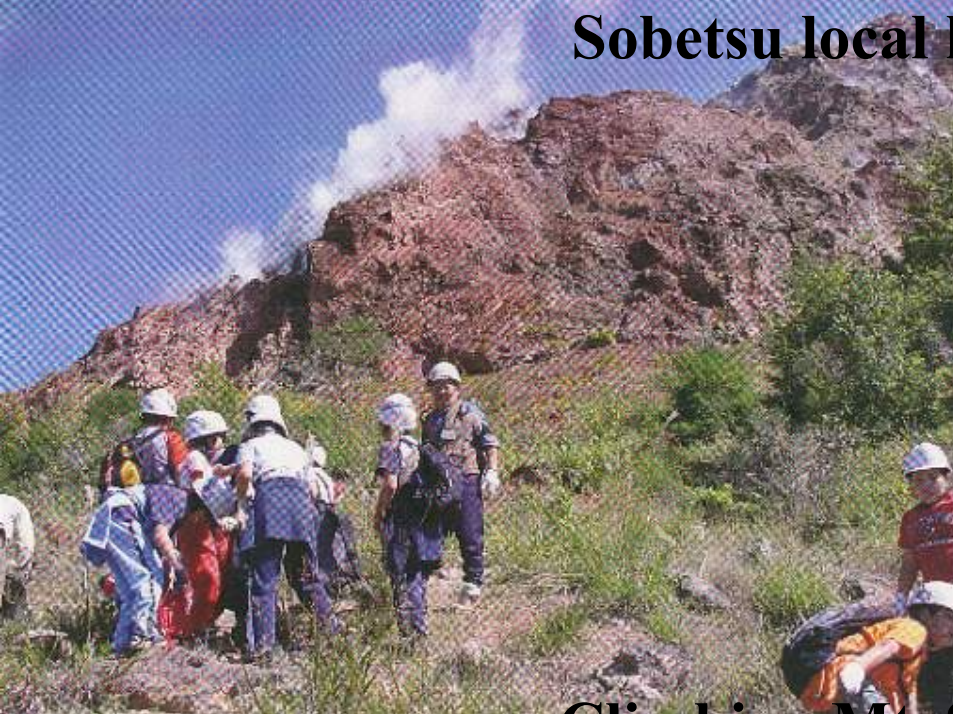


Mimatsu Masao Memorial Museum



The Field Learning Program for Kids Since 1983

Sobetsu local history course for children



Climbing Mt. Showa Shinzan



The participants may be the ones to experience the next eruption!



Toya-Utsu Geopark

Geopark Footprint

2000,3,31 有珠山噴火

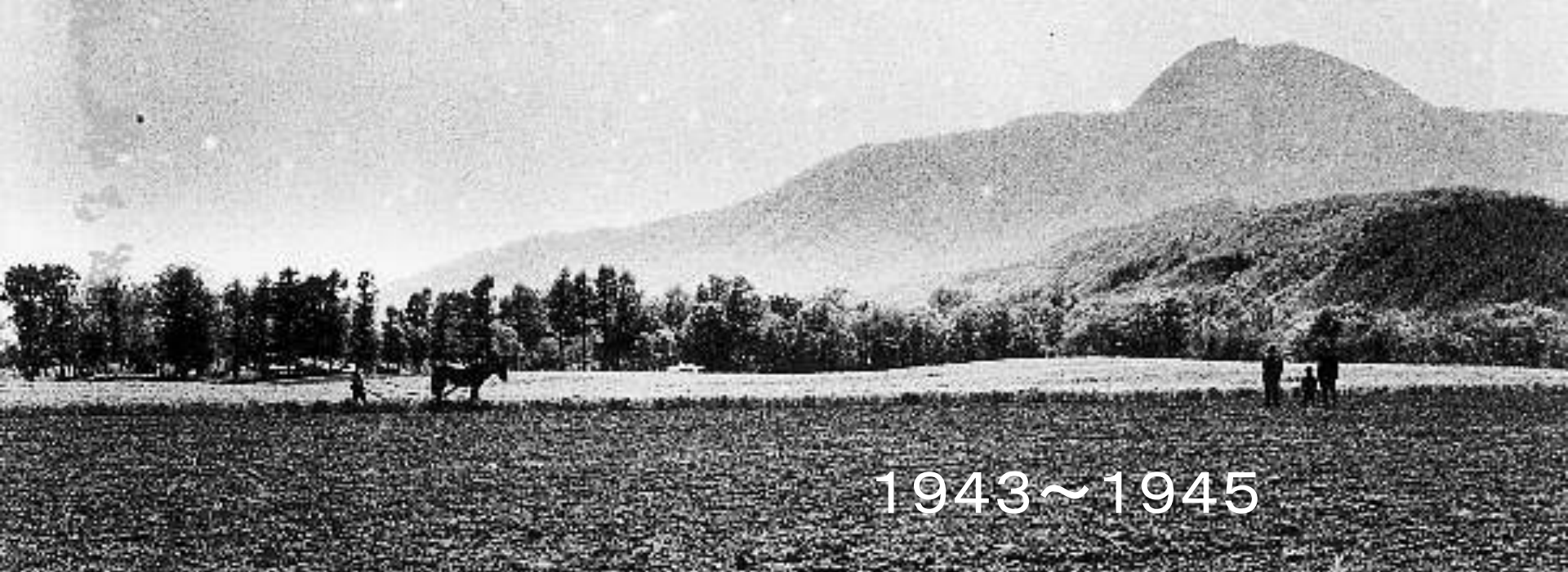
- 2000,12 災害復興方針にエコミュージアム北海道構想提示
- 2002,10,26 洞爺湖周辺エコミュージアム一市三町推進宣言
- 2006,11 エコミュージアム推進協議会発足
Eco-museum→(理念の共通)→Geopark
- 2008,05 日本ジオパーク加盟申請
- 2008,10,01 日本委員会現地審査・認可
- 2008,10,20 世界ジオパークパーク申請認可
- 2009,05 世界ジオパークパーク申請書提出
- 2009,7/16~20 専門委員現地審査
→世界委員会審査

2009, 8, 22 First ever registered in Japan (World's first active volcano region)

History of the changing earth and people co-existing









1977~1982



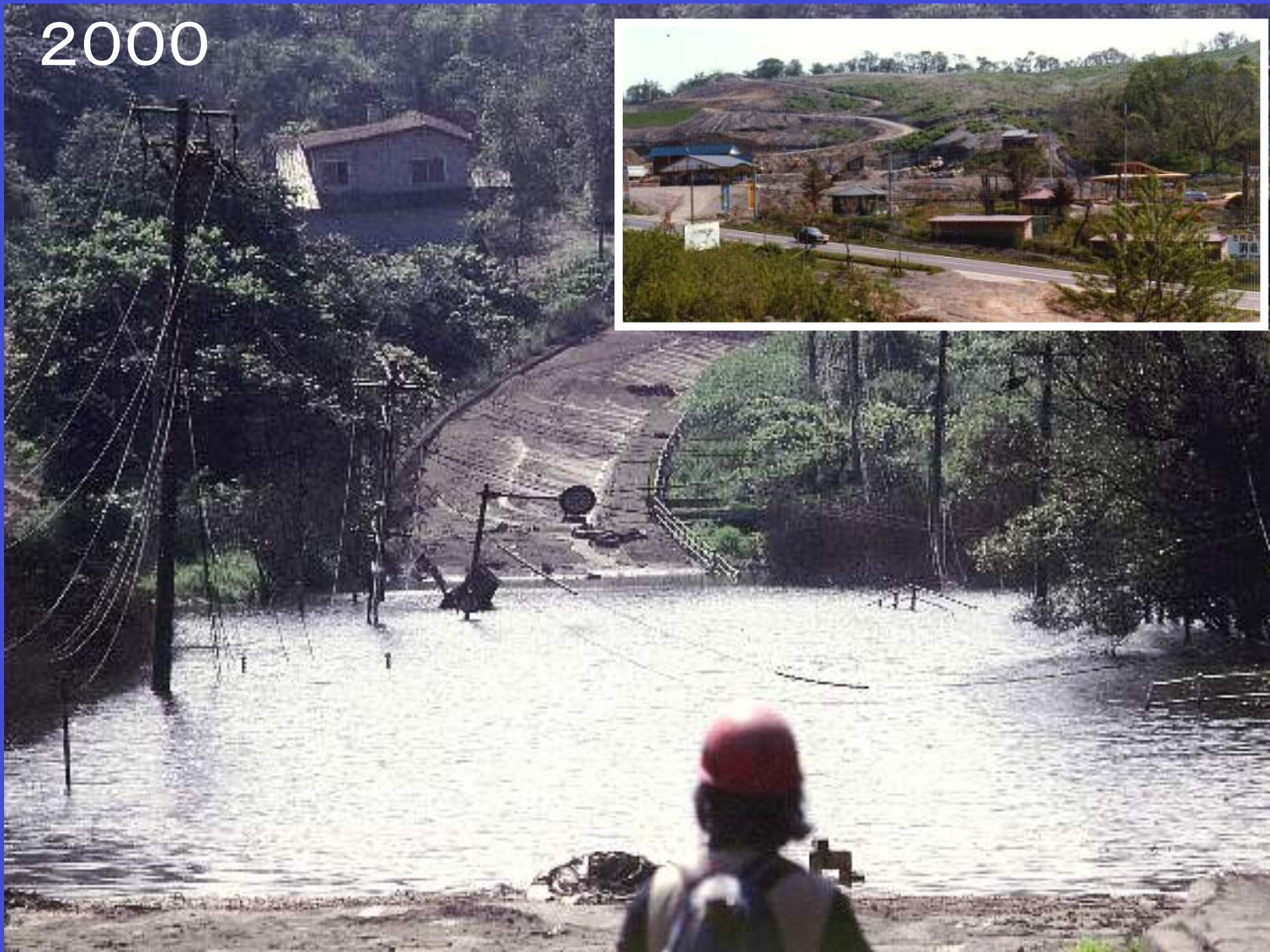


**1 9 7 7 Before
Erupting**



2008

2000



Information center and access guides



Toya Ecomuseum

火山の恵み（遺構）エリア 総合案内板

General information of "Volcanic feature" Area

昭和37年（1962年）に発生した大規模な噴火。噴火の中心は、現在も噴火の中心地として知られています。2003年（平成15年）12月31日現在では、噴火の中心地から噴火の中心地までの距離が約1.8kmです。噴火の中心地から噴火の中心地までの距離が約1.8kmです。噴火の中心地から噴火の中心地までの距離が約1.8kmです。

「火山の恵み」「遺構」エリアの見どころ

- 1. 噴火の中心地
- 2. 噴火の中心地
- 3. 噴火の中心地
- 4. 噴火の中心地
- 5. 噴火の中心地
- 6. 噴火の中心地
- 7. 噴火の中心地
- 8. 噴火の中心地
- 9. 噴火の中心地
- 10. 噴火の中心地

洞爺湖周辺地域エコミュージアムサテライト

1977年火山遺構公園

Sobetsu Volcanic Memorial Park

解説「有珠山」(火山学的な解説)

有珠山の形成

有珠山の噴火

有珠山の噴火の歴史

年次	噴火規模	噴火の種類	噴火の中心地	噴火の中心地
1941	1.5	噴火	有珠山	有珠山
1942	1.5	噴火	有珠山	有珠山
1943	1.5	噴火	有珠山	有珠山
1944	1.5	噴火	有珠山	有珠山
1945	1.5	噴火	有珠山	有珠山
1946	1.5	噴火	有珠山	有珠山
1947	1.5	噴火	有珠山	有珠山
1948	1.5	噴火	有珠山	有珠山
1949	1.5	噴火	有珠山	有珠山
1950	1.5	噴火	有珠山	有珠山





2000 Eruption Ruins



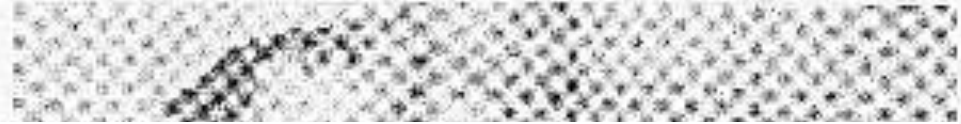


Mt. Showa Shinzan Railway Monument Park



有珠火山マイスター 初の審査

有珠火山マイスター
初の審査



**Prepare for the generational change of disaster prevention key persons,
The Mt. Usu Volcano master system is founded in 2008.
In 2010, 11 people are actively recognized**

認定第1号目指す

胆振西部の6人受験



の防務リーダー育成
向け、将来の噴火にも
元善い世代の人に加え
つてほしいと期待行
人材育成継続の重要
を指摘している。道
庁長は定より六日に
表される。

What is needed to be hand down ?

Should we only tell about the terror and the tragedy?

Earthquake • Eruption → Natural Phenomenon

Disaster → Social Phenomenon

Volcanic eruptions and earthquakes are inevitable

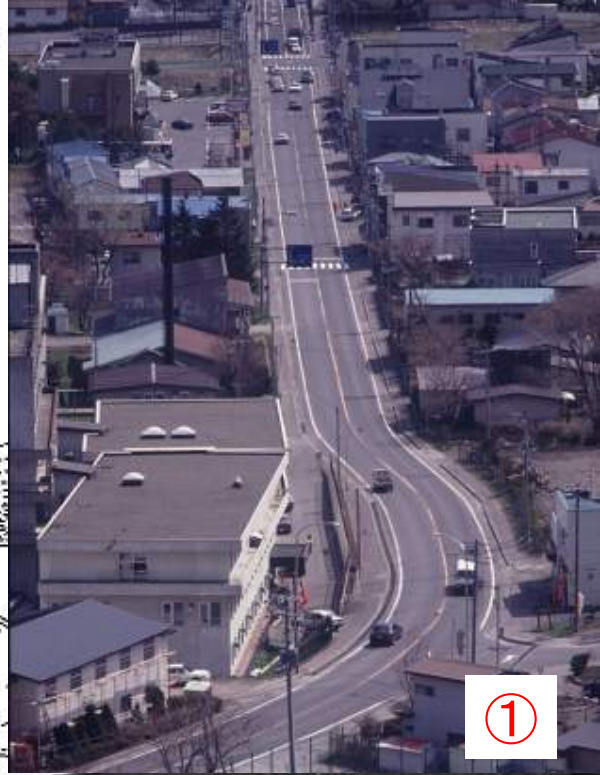
in a living star/planet (Earth)

The main character is the earth and human beings are only supporting characters, recognizing that humans are but a small part of Earth's nature.

While disaster prevention that will stop earthquakes and volcanic eruptions is impossible

→ Building a disaster prevention culture from lessons learned from past disasters.

(Earthquake and eruption scale ≠ Volcanic disaster scale)



Disaster Repeats





X-day will come suddenly! Chile tsunami earthquake (May 23, 1960)



霧多布半島が潮流に洗われ孤島になった

